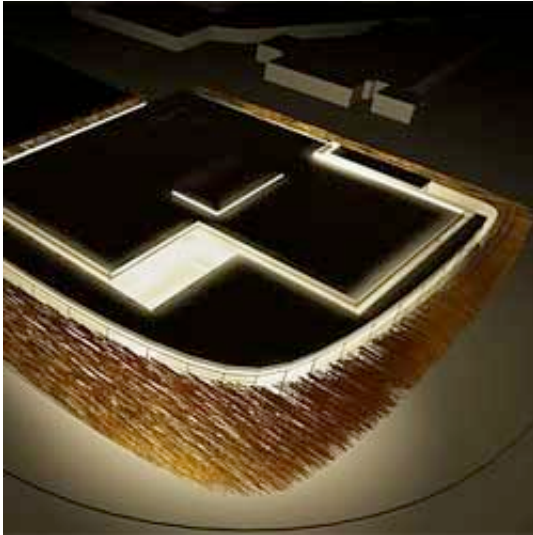




Chauffage passif : un immeuble s'inspire du porc-épic



Un projet d'immeuble de bureaux situé à Preston, dans le nord-ouest de l'Angleterre et présenté par le cabinet d'architecture "Moxon", reprend le concept étonnant de biomimétisme.

Le biomimétisme (ou Biomimicry en anglais) est une démarche consistant à reproduire artificiellement des propriétés essentielles d'un ou plusieurs systèmes biologiques.

Comme le montre les photos ci-contre, les 3 700 mètres carrés de bureaux comporte à l'extérieur une série de "roseaux" en aluminium imitant la peau d'un porc-épic. Ces aiguilles sont toutes disposées dans la même direction afin d'intégrer un chauffage solaire passif dans la structure et réguler ainsi la température du bâtiment, ce qui permet de réaliser des économies

d'énergie.[BRK1]

Selon les architectes, le revêtement est également fonctionnel : "Sur la façade Sud-Ouest, le système agit comme un pare-soleil et un parapluie géant ; Sur la façade Sud-Est il semble plus perméable. Tôt le matin et en hiver, les rayons du soleil entre dans le bâtiment, tandis que l'été, ils en sont exclu."



Avec cet habillage un peu particulier en trois dimensions, la luminosité a le don de faire changer l'apparence de l'édifice en fonction de la position des passants. Ainsi, en changeant de position, l'immeuble passe de l'état solide à l'état de transparence révélant son intérieur.





(Images - Copyright Moxon)[BRK2]

Brève publiée le 15/04/2009 à 10:29
©Energine.com